



FEBRUARI 2017

SCHADEAFHANDELING

Aardbevingen door gaswinning in Groningen kunnen schade veroorzaken.

NAM is wettelijk aansprakelijk voor deze schade en vergoedt deze.

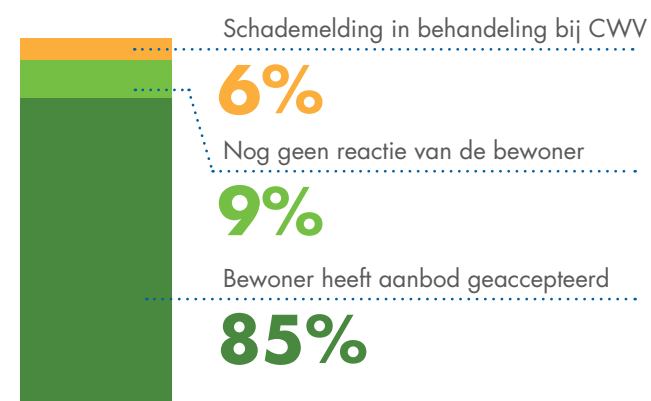
Het Centrum Veilig Wonen (CVW) handelt schademeldingen af.

De Nationaal Coördinator Groningen (NCG) voert de regie over schadeafhandeling.

85%

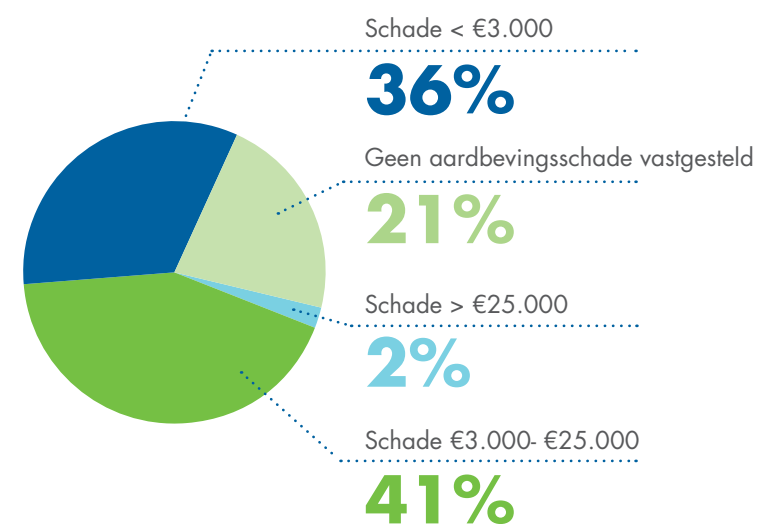
van de in totaal 77.175 schademeldingen zijn afgehandeld

Status schademeldingen



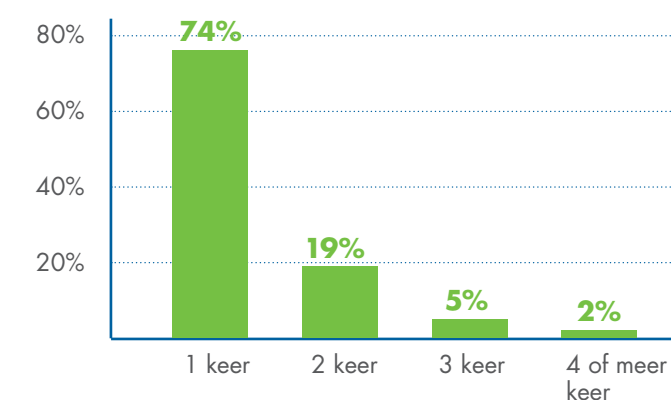
Het totaal aantal gemelde schades in de periode van augustus 2012 tot en met januari 2017 bedraagt 77.175.

Omvang schade



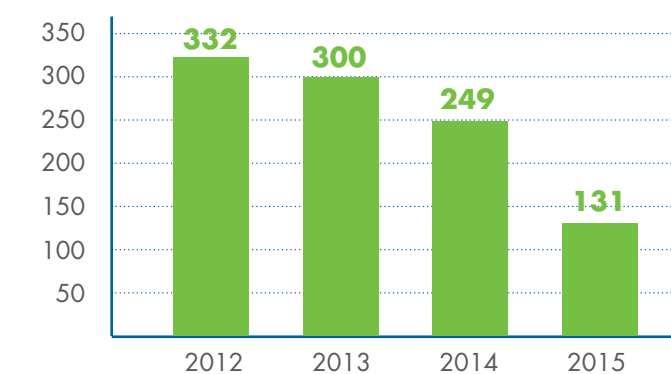
Schademeldingen per adres

Aantal keer schade gemeld



Afhandelingstijd

Aantal dagen



WIE DOET WAT?

- **NCG** voert de regie op de schadeafhandeling.
- **CVW** voert het schadeherstel uit.
- **NAM** is wettelijk aansprakelijk voor alle aardbevingschade en vergoedt deze.

Wie zijn verder betrokken?

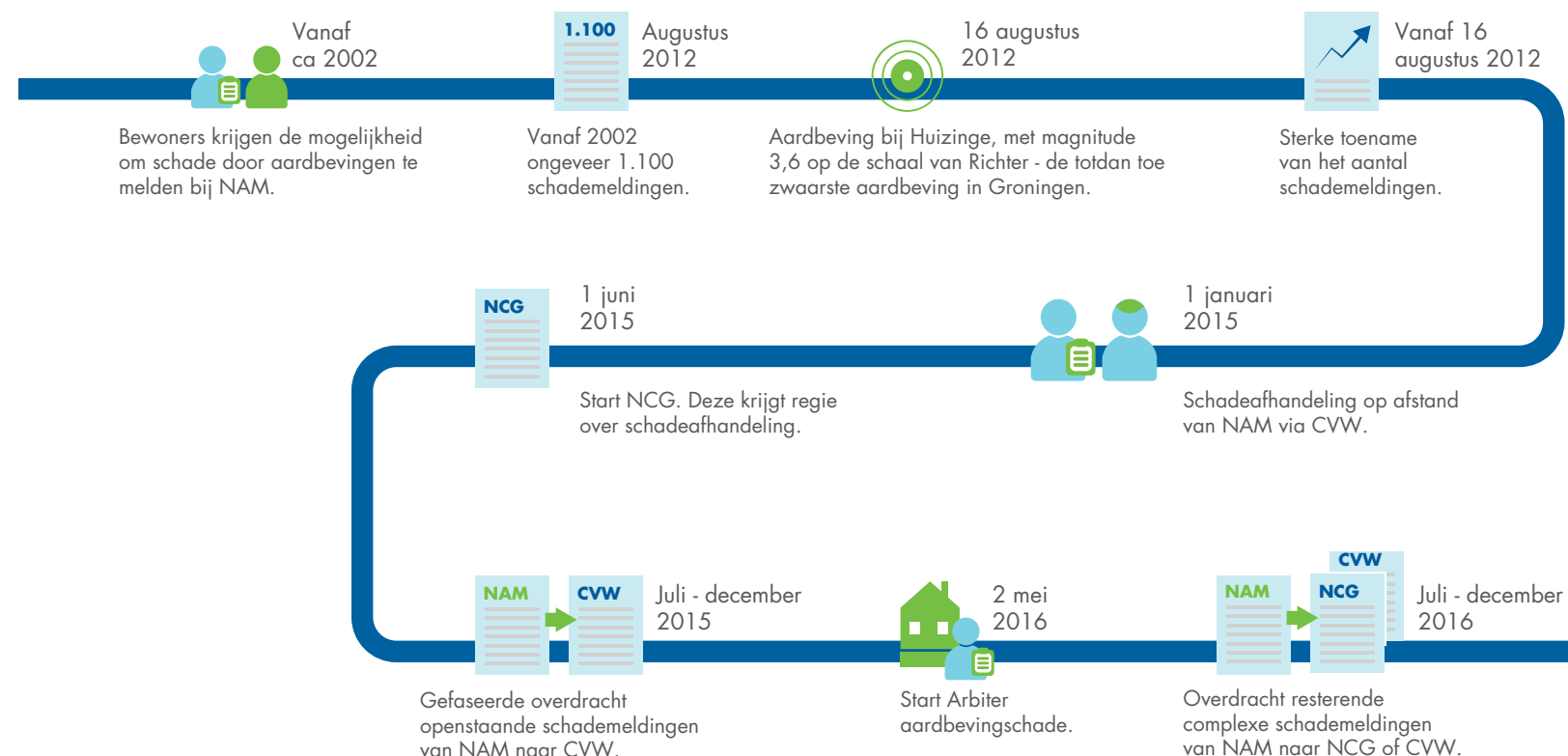
- **Schade-expertisebureaus** taxeren namens CVW aardbevingschade
- **Arbiters** beslechten geschillen die betrekking hebben op aardbevingschade
- **Onafhankelijke Raadsman** is het centrale meldpunt voor klachten over de afhandeling van schadeclaims - ook NAM en CVW hebben een meldpunt voor klachten

Complexe schade

Er is sprake van complexe schade als andere (bijvoorbeeld sociaaleconomische) niet-aardbevings-gerelateerde factoren een rol spelen, waar geen eenvoudige oplossing voor bestaat en die soms tot schrijnende situaties leidt. In dergelijke gevallen bemiddelt NCG. NAM behandelt sinds november 2016 geen complexe schademeldingen meer, tenzij de bewoner heeft aangegeven bij NAM te willen blijven voor de afhandeling van de melding.



Tijdslijn



Regelingen en instrumenten

Schadeafhandeling NAM is wettelijk aansprakelijk voor aardbevingschade schade en vergoedt deze. De schadeafhandeling is sinds 2015 belegd bij het CVW.

Commissie Bijzondere Situaties Dit is een onafhankelijke commissie waar bewoners terecht kunnen die bij bestaande maatregelen tussen wal en schip dreigen te vallen.

Waarderegeling NAM compenseert bewoners bij verkoop van hun woning voor waardedaling als gevolg van aardbevingsproblematiek.

Proef Koopinstrument Dit is een proef van NCG waarmee bewoners die 'vast zitten' in hun woning deze onder specifieke voorwaarden kunnen laten opkopen tegen 95% van de marktwaarde. De proef kent 55 deelnemers.

Schadeafhandeling bedrijfspand Schade aan bedrijfspanden kan gemeld worden met behulp van een speciaal schadeformulier bij CVW.

NAM bedrijvenloket Loket waar ondernemers structurele omzetschade als gevolg van aardbevingen kunnen melden aan NAM.

Verder lezen

Nationaal Coördinator Groningen – NCG www.naamcoordinatorgroningen.nl/schade

Centrum Veilig Wonen – CVW www.centrumveiligwonen.nl/schadeherstel

NAM www.NAM.nl/veiligheid-milieu-en-schade/schade-en-overlast